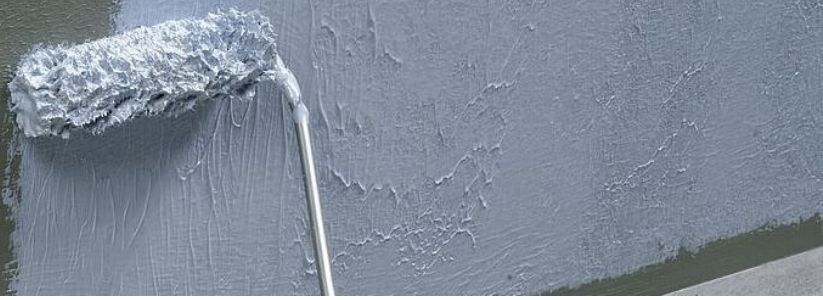




德国亚地斯



# ARDEX WPM 006 I

## 双剂型弹性防水膜(I型)

### 产品特点

- 延展性佳，可伴随建筑物正常位移
- 可透汽，释放底层湿气
- 粘结强度高，利于贴砖牢固
- 施工便捷省力
- 水性配方，健康环保



### 产品介绍

ARDEX WPM 006 (I型) 是一种双组份、高柔性的防水膜，使用于潮湿区域，如浴室、阳台、露台、盥洗室等地方的坚固耐用的涂布式防水层。

ARDEX WPM006 (I型) 主要设计用于瓷砖铺设的防水层应用，如室内潮湿区域：浴室、厨房、洗衣间；甚至于长期浸水区域，如游泳池、水箱等。

该产品可用于大多数基层之上，如混凝土基层、水泥砂浆找平层、地面垫层砂浆和大多数轻质隔板上。建议在防水层上，需要铺设瓷砖或者砂浆作为饰保护层。

### 应用范围

室内及室外、一般住宅和商业空间、墙面及地面；

适用基层：完全养护的混凝土、砂浆层、防潮纤维水泥板、石膏板、三合板、细木工板等。

### 基层准备

基层必须干燥、清洁、无油污、腻子、浮浆层等有碍接着的物质。并且基层无尖锐突出物(如钉子等)。新浇筑混凝土基层需养护 28 天以上方可进行后续施工。

密实混凝土(>40Mpa)和机械收光压密混凝土基层需要使用适当机械方法打毛基层。所有地面需要有足够的泄水坡度。

所有大于 2mm 的裂缝或者孔洞需要事先修补平整。2~6mm 的缝隙用中性密封胶填补，并在两边延伸出 5mm 的延伸带。使用 ARDEX WPM 006 (I型) 时，先沿着缝隙方向涂刷第一遍。在其还潮湿的时候，将加强纤维布固定在第一层上，然后立即涂刷第二层。如果有大于 6mm 的裂缝，请事先联系您区域的 ARDEX 技术服务人员。

### 底涂

在施工前，将基层用 ARDEX P 60 打底处理。并依相关建筑标准进行基层准备动作。

# ARDEX WPM 006 I

## 双剂型弹性防水膜(I 型)

### 混合

重量比为 1: 1.25(液剂: 粉剂)。

### 施工

在易于发生位移的部位—墙/地相接处、伸缩缝、毛细裂缝, 可用中性硅胶涂覆或者用塑料泡沫背衬棒填塞并用隔离胶带覆盖。

#### 地面:

对于浴室地面, 在下水口的地方, 先用中性硅胶将管道入口部位及周围用硅胶填补, 最好用 ARDEX WP Tape 防水胶带来补强。如果下水口处不用法兰, 那么下水管的内侧应该用 pvc 塑管胶打底, 然后进行防水膜的涂刷并覆盖深入到管道内部。涂刷第一层时, 用滚筒或者漆刷, 大概用量为  $0.9L/m^2$  ( $1.35kg/m^2$ ), 湿膜厚度约为 0.9mm。约 6-8 小时后 (或等待其干燥后) 施工第二层, 涂刷方向同第一遍垂直。用量同第一遍用量, 这样干膜后厚度约为 1.2mm。并检查干膜后有无针孔。

#### 墙面:

涂覆垂直墙面用量约为  $0.75L/m^2$  ( $1.15kg/m^2$ ), 湿膜厚度约为每涂层 0.75mm, 至少施工 2 个涂层。用刷子或长毛滚筒施工。确保用量在建议用量范围内, 这样干膜厚度约为 1.0mm。如果是在阳台施工, 请确保将涂膜延伸至四周立面一定高度以确保防水效果。

### 注意事项:

不要在负面防水区域或者有持续上升湿气的地方使用本品;

使用温度范围在 10°C 到 35°C 之间;

不要涂覆在木地板上。

### 养护和干燥时间

需要在涂膜完全干燥后再铺设瓷砖(23°C下, 需 48 小时, 如果温度更低或者湿度更高则需要养护更长时间)。涂膜在完全养护前浴室不能使用(23°C及 50%相对湿度下, 需要 3 天)。

### 覆盖面积

1 组 (20L 液剂+25kg 粉剂) 共 45 公斤约 30L, 地面使用可以覆盖约  $17m^2$  (干膜厚度约为 1.2mm, 两涂), 墙面使用可以覆盖约  $20m^2$  (干膜厚度约为 1.0mm, 两涂)。

### 执行标准

GB/T 23445-2025 (I 型)

### 包装

20L 液剂+25kg 粉剂/组

### 储存期

未开封干燥阴凉处(23°C及 50%相对湿度)情况下, 保存 12 个月。

### 技术数据

在 23°C及 50%相对湿度情况下

湿浆密度	1.5kg/L
混合后固含量	约 80%
涂覆时间	约 6-8 小时后
贴瓷砖	约 48 小时后
拉伸强度	
无处理	$\geq 1.2$ MPa
加热处理后保持率	$\geq 80\%$
碱处理后保持率	$\geq 60\%$
浸水处理后保持率	$\geq 60\%$
断裂伸长率	
无处理	$\geq 200\%$
加热处理	$\geq 150\%$
碱处理	$\geq 150\%$
浸水处理	$\geq 150\%$
粘结强度	
无处理	$\geq 0.5$ MPa
潮湿基层	$\geq 0.5$ MPa
碱处理	$\geq 0.5$ MPa
浸水处理	$\geq 0.5$ MPa
不透水性(0.3MPa, 30min)	不透水
低温柔性	-10°C无裂纹

### 安全与健康

按照说明正常使用情况下, 无毒、无刺激性。长时接触可能造成皮肤和眼睛刺激, 施工时建议穿戴手套/防护面罩来避免长时间接触所带来的不适。接触后, 请立即用肥皂和清水进行清洗。更进一步信息请查阅材料安全数据表。