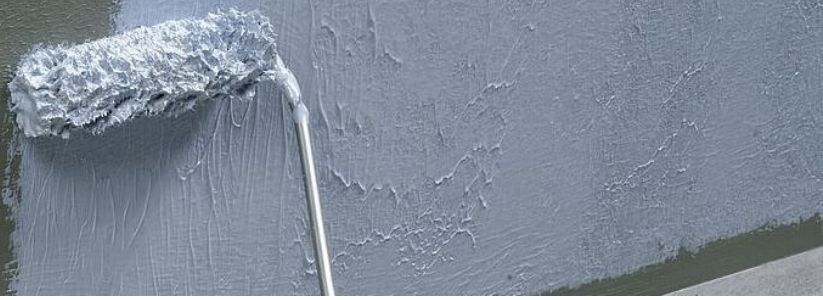




德国亚地斯



# ARDEX WPM 308

## 外墙弹性防水涂料

### 产品特点

- 延展性佳，能伴随建物正常位移
- 耐候性佳、抗紫外线
- 施工容易
- 多种颜色选择
- 水性配方，健康环保



### 产品介绍

WPM308 外墙弹性防水涂料是一种具备韧性、防水、弹性及耐紫外线照射、稳定性佳的高级亚光外墙饰面涂料。其特殊配方具良好装饰效果且养护时间短，能立即对建物产生保护作用。

### 应用范围

室外墙面 - 具防水性能且有亚光色彩装饰效果；  
基面 - 轻质砌块、红砖、混凝土砂浆及水泥纤维板等皆可

### 基层准备

基面必须干燥、结实。若为板材基底先行确实固定妥当，且排除表面灰尘、杂质或油污、养护剂等妨碍附着污染物。涂刷于旧有涂料面上时先行刮除松脱起皮部分，对涂料附着能力有疑虑应先进行小区域范围附着能力测试，必要时旧有涂层必需进行打磨以利接着。墙面穿孔凹洞或裂缝皆应先行予以适当修补填实。墙面若为致密预铸混凝土时，亦需适当打磨。一般而言新浇筑混凝土至少需养 21 天以上方能施工。倘若赶工状况下，可先以 WPM 300 水性环氧树脂防水膜作为底涂用以抑制基底湿气。当遭遇潮湿基面时同样可以 WPM300 水性环氧树脂防水膜先行打底待其干燥后即可进行 WPM308 外墙弹性防水涂料涂装工作。

亚地斯建材(上海)有限公司  
上海市徐汇区桂平路 481 号桂中园 2 号楼 4 楼  
电话: 86-21-64161800 邮编: 200233  
www.ardexchina.com

亚地斯新材料科技(浙江)有限公司  
浙江省平湖区临沪产业园创强路 299 号  
电话: (+86)573-85600618

# ARDEX WPM 308

## 外墙弹性防水涂料

### 底涂

所有基面在涂刷 WPM308 外墙弹性防水涂料前都需先行涂刷底涂剂，除非已使用 WPM 300 水性环氧树脂防水膜替代。底涂剂建议使用 ARDEX P51，一般耗用量约在  $6\text{m}^2/\text{L}$ ，基面多孔如轻质混凝土砖等应予以涂布两层。底涂剂涂布后，待其烘干即可进行涂料涂刷，并应避免接续工作时间间隔过长造成二次污染影响着。

### 施工

开桶后先行搅拌均匀，可选择漆刷或滚筒施工。完成面可依使用工具的不同做出平滑或拉毛效果。

建议以下耗用量：

平涂效果：

每涂每公斤可覆盖  $8\text{m}^2$  (约  $9.76\text{m}^2/\text{L}$ )，两涂后干膜厚度约在  $0.07\text{mm}$ 。

拉毛效果

每涂每公斤可覆盖  $4\text{m}^2$  (约  $4.88\text{m}^2/\text{L}$ )，两涂后干膜厚度约在  $0.14\text{mm}$ 。

待第一层干固后再进行第二层涂刷。间隔时间在  $23^\circ\text{C}$  和  $50\%$  RH 情况下约 2 个小时。

### 注意事项

避免接触溶剂型或石油炼解产品；

在下列状况下请勿施工：

- 可能在干固前遭雨水冲刷时；
- 基面潮湿状况下 (除非涂装防潮层如亚地斯 WPM300 水性环氧树脂防水膜，约  $3\text{m}^2/\text{L}$ )；
- 施工温度在  $10^\circ\text{C}$  以下或  $30^\circ\text{C}$  以上。

清洗：不建议稀释本品，工具在未干固前可以清水或添加微量皂水清洗。

### 耗用量

WPM308 外墙弹性防水涂料耗用量依基面状况有所增减，表面致密光滑耗用量低，若多孔凹凸则需较多材料方能达到覆盖均匀之装饰效果。

在任何情况下，为达到最好的弹性效果，最小的干膜厚度应为  $0.07\text{mm}$  - 约  $0.125\text{kg}/\text{m}^2$  或者  $8\text{m}^2/\text{kg}$  或者每涂湿膜厚度约为  $0.1\text{mm}$ ，共 2 涂。粗糙的表面在一些特殊情况下需要达到  $0.5\text{kg}/\text{m}^2$  或  $2\text{m}^2/\text{kg}$  或  $0.4\text{mm}$  湿膜厚度/每涂。在这种情况下，要给第一涂足够的时间干固 (一般约 4 个小时)，再进行第二涂。

### 包装：

18L/桶

### 储存期

在室内干燥处，未开封情况下约 24 个月。

### 技术数据

在  $23^\circ\text{C}$  及  $50\%$  相对湿度情况下

pH	8.7-9.3
密度	$1.22\text{ g}/\text{cm}^3$
固含量	48.3%(重量比)
施工温度	$10^\circ\text{C} - 30^\circ\text{C}$
涂层间隔	约 2 - 3 小时
干燥时间	24 小时
抗张力 (AS1145)	
28 天	约 2.4 MPa
14 天紫外线照射	约 2.9 MPa
14 天 @ $70^\circ\text{C}$	约 5.2 MPa
延伸断裂 (AS1145)	
28 天	约 300%
14 天紫外线照射	约 190%
14 天 @ $70^\circ\text{C}$	约 105%

### 安全事项：

UN: N/A

无燃烧爆炸危险。

### 安全和健康

按照说明正常使用情况下，无毒、无刺激性。长时间接触可能造成皮肤和眼睛刺激，施工时建议穿戴手套/防护面罩来避免长时间接触所带来的不适。接触后，请立即用肥皂和清水进行清洗。更进一步信息请查阅材料安全数据表。